

# ODTÜ ORIENTEERING VE NAVİGASYON TAKIMI

## ODTÜ OPEN 2019

### BÜLTEN 1

#### **Organizasyon**

ODTÜ Orienteering ve Navigasyon Takımı tarafından gerçekleştirilecek olan ODTÜ OPEN 2019, **6-7 Nisan 2019** tarihlerinde 2 günde 3 etap şeklinde Ankara'da düzenlenecektir.

#### **Etkinlik Direktörü**

Furkan GÖKMEN

#### **Etkinlik Koordinatörleri**

Dudu Erol

Mustafa Onur Koç

#### **Etkinlik Danışmanı**

Erdinç Taşel

#### **Etkinlik Merkezi**

Orta Doğu Teknik Üniversitesi, Üniversiteler Mahallesi

Dumlupınar Bulvarı No:1, Spor Müdürlüğü

Büyük Spor Salonu üst kat, 06800

Çankaya/ANKARA

#### **İletişim**

Resmi e-posta: [iletisim@odtuopen.org](mailto:iletisim@odtuopen.org)

Resmi internet sitesi: [www.odtuopen.org](http://www.odtuopen.org)

## Kayıtlar

Katılımcılar, kayıtlarını internet sitesinin kayıt sayfasından gerçekleştirecektir. Normal kayıtlar 10 Ocak ile 3 Mart 2019, geç kayıtlar 3 Mart ile 24 Mart 2019 tarihleri arasında kabul edilecektir. 24 Mart 2019 tarihinden itibaren online kayıtlar kapanacak olup, yarış günlerinde yarış öncesi toplanma alanında geç kayıt masası açılacaktır. Geç kayıtlar fazla harita sayısına göre alınacaktır. Geç kayıt zamanı istenilen kategoride katılım mümkün olmayabileceği dikkate alınmalıdır. Erken ve normal kayıtlar için banka dekontu tarihi dikkate alınacaktır. Dekontun açıklama kısmında katılımcı ismi belirtilmelidir.

Birden fazla katılımcı için toplu olarak banka transferi yaptığında katılımcı isimleri ayrıca e-posta (iletisim@odtuopen.org) ile bildirilmelidir.

## Etkinlik Programı

Tarih - Saat*		Etkinlik	Yer
<b>5 Nisan 2019</b> <b>Cuma</b>	17:30 - 19:30	SI ve göğüs numarası dağıtımı	ODTÜ Büyük Spor Salonu Üst Kat
<b>6 Nisan 2019</b> <b>Cumartesi</b>	9:00 - 10:30	SI ve göğüs numarası dağıtımı	Yarışma toplanma alanı
	11:00	<b>Etap 1: Orta Mesafe (ÜP**)</b>	Yalıncak
	17:00 - 19:00	Bayrak Yarışı için SI ve göğüs numarası dağıtımı***	Yarışma toplanma alanı
	19:00	<b>Etap 2: Sprint Bayrak Yarışı (Gece)</b>	ODTÜ Yerleşkesi
<b>7 Nisan 2019</b> <b>Pazar</b>	9:00 - 10:30	SI ve göğüs numarası dağıtımı	Yarışma toplanma alanı
	11:00	<b>Etap 3: Sprint (Chasing Start)</b>	ODTÜ Yerleşkesi
	14:00	Ödül Töreni	Duyurulacak

\* Organizasyon etkinlik yeri ve saatini değiştirme hakkını saklı tutar.

\*\* (ÜP) Ülke sıralamasına puan veren yarış statüsü için Türkiye Oryantiring Federasyonu'na başvurulacaktır.

\*\*\* 1. ve 3. Etap için kullanılan SI yüzükler 2. Etap bayrak yarışında kullanılmayacaktır. Bayrak yarışında eşitliği sağlamak için organizasyonun verdiği SI yüzükleri kullanılacaktır. Ayrıca Etap 2'de kullanılan göğüs numaraları Etap 1 ve 3'ten farklı olacaktır.

## Ücretler

	Normal Kayıt 3 Mart 2019'a kadar	Geç Kayıt 4-24 Mart 2019
Tüm kategoriler	3 Etap: 40 TL/kişi Tek Etap: 15 TL/kişi	Tek Etap: 20 TL/kişi
Geleceğin Sporcuları** (İp Parkur)	Tek Etap: 2 TL/kişi	Tek Etap: 2 TL/kişi
Tüm Değişiklikler Kategori/SI No* vs	Ücretsiz	10 TL (Değişim mümkün ise)
SI* kiralama ücreti	5 TL/gün	5 TL/gün

\* SI yüzüklerini organizasyon tarafından temin eden yarışmacıların, yüzükleri yarış bitiminde kayıt masasına teslim etmeleri gerekmektedir. Kaybolan SI kartlar karşılığında 180 TL ücret alınacaktır.

\*\* Yarışmanın tüm etaplarında geleceğin sporcuları için ip parkur bulunacaktır. İp parkur için kayıt ve ödemeler her etap için yarış alanında yaptırılabilir.

## Hesap Bilgileri

Türkiye İş Bankası

ETLİK/ANKARA (4239)

Hesap sahibi: Furkan GÖKMEN

IBAN No: TR33 0006 4000 0014 2391 0289 95

## Kategoriler

Etap 1 ve 3: Orta Mesafe ve Sprint

Kategori	Doğum Yılı
K/E 10	2009 - 2010
K/E 12	2007 - 2008
K/E 14	2005 - 2006
K/E 16	2003 - 2004
K/E 18	2001 - 2002
K/E 20	1999 - 2000
K/E 21	-
K/E 21A	-
K/E 35	-1984
K/E 40	-1979
K/E 45	-1974
K/E 50	-1969
K/E 55+	-1964
K/E Yeni Başlayan Yetişkin	-2004
K/E Yeni Başlayan Çocuk	2005 - 2013

\* Kategori birleştirilmesi Türkiye Oryantiring Federasyonu Genel Yarışma Talimatı'ndaki hükümlere göre yapılır.

## Etap 2: Sprint Bayrak Yarışı

Bayrak yarışı takımları 3 kadın veya 3 erkek sporcudan oluşur. Oluşturulan 3 kişilik takımda, bir erkek sporcu bulunduğu anda, takım erkek kategorisinde yarışacak ve o şekilde tasnif edilecektir.

<b>Kategori</b>	<b>Tahmini Parkur Uzunlukları Tek Ayak (km)</b>	<b>Doğum Yılı</b>
K/E Junior	1,2 – 1,5	1999-2003
K/E Elit	1,8 – 2,5	-
K/E Master	1,5 – 1,7	-1984

## Etap 2: Sprint Gece-0 Bireysel Kategoriler\*

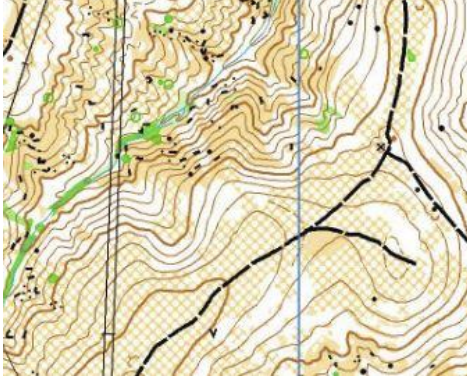
Bayrak yarışına katılmak istemeyen sporcular Sprint Gece-0 parkurlarına katılabilir. Sprint Gece-0 kategorileri sadece bireysel katılım\* için planlanmıştır.

<b>Kategori</b>	<b>Tahmini Parkur Uzunlukları Tek Ayak (km)</b>	<b>Doğum Yılı</b>
K/E Yeni Başlayan Yetişkin	1,5 – 1,8	-2004
K/E Yeni Başlayan Çocuk	1,2 – 1,5	2005-2013
K/E Genel	1,8 – 2,5	-

\* Bireysel kategorilerde ödül verilmeyecektir.

## Etaplar

### Etap 1: Orta Mesafe – Yalincak (6 Nisan 2019 Cumartesi)



Derin bir vadi, birçok girinti, tepe ve kayalıklardan oluşan, genel olarak açık ve yarı açık olan, çam ve ahlat ağaçları ile kaplı bir arazidir. Birçok orman yolu ve patika mevcuttur. Uzun kollu ve paçalı giysiler giyilmesi, çivili ayakkabı ve tozluk kullanılması tavsiye edilir.

Ölçek: 1/10000; Eşyüksekti aralığı: 5 m

Baz Harita Çalışması: Erdinç Taşel

Haritacılar: Cesare Tarabocchia (Mart-Nisan 2016); Valter Sohler (Nisan 2012); Erik Sundberg (Mart 2009); Erdinç Taşel, Elif Yurdanur (Nisan 2008)

### Etap 2: Sprint/Sürat Bayrak Yarışı (Gece) – ODTÜ Yerleşkesi (6 Nisan 2019 Cumartesi)



ODTÜ Yerleşkesi binaları arasında, arnavut taşlı yaya yollarında, yer yer ormanlık arazide koşacağınız bir alandır. Araç trafiği mevcuttur. Yerleşke bölgesinde alçak binalar ve sulama muslukları bulunmaktadır. Koşarken bu engellere dikkat edilmesi tavsiye edilir.

Bayrak yarışında ayrıca kontrol tanımı verilmeyecektir.

Ölçek: 1/4000 – 1/5000; Eşyüksekti aralığı: 2.5 m

Haritacılar: Erdinç Taşel, Elif Yurdanur Taşel (Mart - Nisan 2008, Mart - Nisan 2013), Dudu Erol (Nisan 2016)

### Etap 3: Sprint/Sürat Yarışı – ODTÜ Yerleşkesi (7 Nisan 2019 Pazar)



ODTÜ Yerleşkesi binaları arasında, arnavut taşlı yaya yollarında, yer yer ormanlık arazide koşacağınız bir alandır. Araç trafiği mevcuttur. Yerleşke bölgesinde alçak binalar ve sulama muslukları bulunmaktadır. Koşarken bu engellere dikkat edilmesi tavsiye edilir.

Ölçek: 1/4000 – 1/5000; Eşyüksekti aralığı: 2.5 m

Haritacılar: Erdinç Taşel, Elif Yurdanur Taşel (Mart - Nisan 2008, Mart - Nisan 2013), Dudu Erol (Nisan 2016)

\* Haritalar Mart 2019'da güncellenecektir.

## Yeme İçme

Üniversite yerleşkesinde uygun fiyata çeşitli büfe ve restaurantlar bulunabilmektedir.

## Etkinlik Kuralları

Tüm etkinlik boyunca Uluslararası Oryantiring Federasyonu (IOF) yarış kuralları ve Türkiye Oryantiring Federasyonu Genel Yarış Talimatı kuralları geçerlidir.

## Elektronik Zaman - Kontrol Sistemi

Etkinlik süresince SportIdent (SI) elektronik sistemi kullanılacaktır. Çıkış bölgesinde Start istasyonu bulunmayacaktır. Kendi SI çipi olmayan katılımcılara göğüs numarası verilirken SI yüzük de "Ücretler" kısmında belirtilen ücret ile kiralanacaktır. Kaybı durumunda 180 TL ücreti tahsil edilecektir.

## Sonuçlar

1. ve 3. Etap yarışları toplamında her kategoride ilk üçe giren yarışmacılara, 2. Etap bayrak yarışında ise her kategoride ilk üçe giren takımlara ödül verilecektir.

## Konaklama

### Çadırda konaklama mümkün değildir.

Üniversite yerleşkesine yakın alternatifler bulunabilir. Yarışma alanlarına toplu taşıma ile ulaşım sağlanabilir.

## Yarışma Alanlarına Ulaşım

Yarışma alanlarına ulaşım için organizasyon tarafından herhangi bir ulaşım planlanmamıştır. Ulaşım için toplu taşıma ve özel araç kullanımı önerilmektedir. Sonraki bültenlerde detaylı olarak toplu taşıma ile ulaşım konusunda bilgi verilecektir. Özel araç ile ODTÜ kampüsüne gelecek kişiler mutlaka organizasyona araç plakalarını bildirmelidirler aksi takdirde kampüse girişleri mümkün olmayacaktır.

Görüşmek üzere...