

# ODTÜ ORIENTEERING VE NAVİGASYON TAKIMI

## ODTÜ OPEN 2019

### BÜLTEN 3

#### **Organizasyon**

ODTÜ Orienteering ve Navigasyon Takımı tarafından gerçekleştirilecek olan ODTÜ OPEN 2019, **6-7 Nisan 2019** tarihlerinde 2 günde 3 etap şeklinde Ankara'da düzenlenecektir.

#### **Etkinlik Direktörü**

Furkan GÖKMEN

#### **Etkinlik Koordinatörleri**

Dudu Erol

Mustafa Onur Koç

#### **Etkinlik Danışmanı**

Erdinç Taşel

#### **Jüri Üyeleri**

Berkay Kılıçoğlu

Nermin Fenmen

Tuğba Cin

#### **Etkinlik Merkezi**

Orta Doğu Teknik Üniversitesi, Üniversiteler Mahallesi

Dumlupınar Bulvarı No:1, Spor Müdürlüğü

Büyük Spor Salonu üst kat, 06800

Çankaya/ANKARA

#### **İletişim**

Resmi e-posta: [iletisim@odtuopen.org](mailto:iletisim@odtuopen.org)

Resmi internet sitesi: [www.odtuopen.org](http://www.odtuopen.org)

## Kayıtlar

Toplanma alanında geç kayıt masası olacaktır. Geç kayıtlar fazla harita sayısına göre alınacaktır. Geç kayıt zamanı istenilen kategoride katılım mümkün olmayabilir. Ödemesini yapmamış sporcular yine burada ödemelerini yapabileceklerdir.

## Etkinlik Programı

Tarih - Saat*		Etkinlik	Yer
<b>5 Nisan 2019</b> <b>Cuma</b>	17:30 - 19:30	SI ve göğüs numarası dağıtımı	ODTÜ Büyük Spor Salonu Üst Kat
<b>6 Nisan 2019</b> <b>Cumartesi</b>	9:00 - 10:30	SI ve göğüs numarası dağıtımı	Ahlatlıbel Çankaya Spor Tesisleri
	11:00	<b>Etap 1: Orta Mesafe (ÜP**)</b>	Güney Yalıncağ
	17:00 - 19:00	Bayrak Yarışı için SI ve göğüs numarası dağıtımı***	ODTÜ Stadyumu
	19:30	<b>Etap 2: Sprint Bayrak Yarışı (Gece)</b>	ODTÜ Yerleşkesi
<b>7 Nisan 2019</b> <b>Pazar</b>	9:00 - 10:30	SI ve göğüs numarası dağıtımı	ODTÜ Baraka Spor Salonu Önü
	11:00	<b>Etap 3: Klasik Mesafe (Chasing Start)</b>	ODTÜ Yerleşkesi
	14:00	Ödül Töreni	ODTÜ Baraka Spor Salonu Toprak Saha

\* Organizasyon etkinlik yeri ve saatini deęiřtirme hakkını saklı tutar.

\*\* (ÜP) Ülke sıralamasına puan veren yarış

\*\*\* 1. ve 3. Etap için kullanılan SI yüzükler 2. Etap bayrak yarışında da kullanılacaktır.

## Ücretler

	<b>Geç Kayıt 4-24 Mart 2019</b>
Tüm kategoriler	Tek Etap: 20 TL/kişi
Geleceğin Sporcuları** (İp Parkur)	Tek Etap: 2 TL/kişi
Tüm Değişiklikler Kategori/SI No* vs	10 TL (Değişim mümkün ise)
SI* kiralama ücreti	5 TL/gün

\* SI yüzüklerini organizasyon tarafından temin eden yarışmacıların, yüzükleri yarış bitiminde kayıt masasına teslim etmeleri gerekmektedir. Kaybolan SI kartlar karşılığında 200 TL ücret alınacaktır.

\*\* Yarışmanın 1. ve 3. etaplarında geleceğin sporcuları için ip parkur bulunacaktır. İp parkur için kayıt ve ödemeler her etap için yarış alanında yaptırılabilir.

\*\*\* Yarışma alanında harita sayısı çerçevesinde kayıt imkanı olacaktır. Yarış alanında yapılacak kayıtlarda istenilen kategoride kayıt alınamayabilir. Kayıt alınabilecek kategoriler haritası ve start aralığı bulunan kategoriler ile kısıtlıdır.

## Hesap Bilgileri

Türkiye İş Bankası

ETLİK/ANKARA (4239)

Hesap sahibi: Furkan GÖKMEN

IBAN No: TR33 0006 4000 0014 2391 0289 95

**Kategoriler**

Etap 1 ve 3: Orta Mesafe ve Klasik Mesafe

Kategori	Etap 1			Etap 3		
	Mesafe	Hedef Sayısı	Tırmanış	Mesafe	Hedef Sayısı	Tırmanış
E10	1570 m	5	5 m	720 m	9	5 m
K10	1570 m	5	5 m	720 m	9	5 m
E12	1930 m	7	21 m	1130 m	14	15 m
K12	1930 m	7	21 m	1130 m	14	15 m
E14	2000 m	8	32 m	1260 m	14	15 m
K14	2000 m	8	32 m	1260 m	14	15 m
E16	4260 m	15	131 m	3360 m	21	77 m
K16	3820 m	14	99 m	3290 m	21	75 m
E18	5150 m	19	183 m	3860 m	25	63 m
K18	4520 m	15	154 m	3530 m	21	75 m
E20	5390 m	20	215 m	4170 m	22	80 m
K20	5150 m	19	183 m	3860 m	25	63 m
E21	5610 m	20	211 m	4690 m	28	80 m
K21	5370 m	19	212 m	4430 m	26	80 m
E21A	4850 m	17	155 m	3920 m	23	58 m
K21A	4450 m	17	153 m	3920 m	23	58 m
E35	5150 m	19	183 m	3860 m	25	63 m
K35	4520 m	15	154 m	3530 m	21	75 m
E40	4520 m	15	154 m	3530 m	21	75 m
E45	4260 m	15	131 m	3360 m	21	77 m
K45	3660 m	14	110 m	3060 m	19	45 m
E50	3830 m	16	99 m	2890 m	18	75 m
E YB - Y	2000 m	8	32 m	1260 m	14	15 m
K YB - Y	2000 m	8	32 m	1260 m	14	15 m
E YB - Ç	1570 m	5	5 m	720 m	9	5 m
K YB - Ç	1570 m	5	5 m	720 m	9	5 m

\* Kategori birleştirilmesi Türkiye Oryantiring Federasyonu Genel Yarışma Talimatı'ndaki hükümlere göre yapılır.

\*\* Organizasyon mesafe değişim hakkını saklı tutar.

## Etap 2: Sprint Bayrak Yarışı

Bayrak yarışı takımları 3 kadın veya 3 erkek sporcudan oluşur. Oluşturulan 3 kişilik takımda bir erkek sporcu bulunduğunda, takım erkek kategorisinde yarışacak ve o şekilde tasnif edilecektir.

Kategori	Parkur Mesafesi	Hedef Sayısı	Doğum Yılı
K/E Junior	1960 - 2080 m	9	1999-2003
K/E Elit	2960 - 3090 m	11	-
K/E Master	2700 - 2900 m	11	-1984

## Etap 2: Sprint Gece-0 Bireysel Kategoriler\*

Bayrak yarışına katılmak istemeyen sporcular Sprint Gece-0 parkurlarına katılabilir. Sprint Gece-0 kategorileri sadece bireysel katılım\* için planlanmıştır.

Kategori	Parkur Mesafesi	Hedef Sayısı	Doğum Yılı
K/E Yeni Başlayan Yetişkin	1960 - 2080 m	9	-2004
K/E Yeni Başlayan Çocuk	1960 - 2080 m	9	2005-2013
K/E Deneyimli	2960 - 3090 m	11	-

\* Bireysel kategorilerde ödül verilmeyecektir.

\*\* Organizasyon mesafe değişim hakkını saklı tutar.

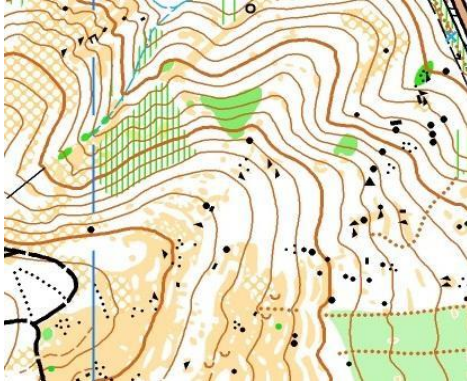
\*\*\* Bireysel kategorilerde de toplu çıkış olacaktır. Yarışma tek kişilik bayrak yarışı formatındadır. Ayrıca, bireysel kategorilerde olan sporcular yarış gününe kadar 3 kişilik takım oluşturup, bayrak yarışı kategorilerine katılabilirler.

## Etaplar

### Etap 1: Orta Mesafe

**Yalıncağ (6 Nisan 2019 Cumartesi)**

**1. Gün orta mesafe etabı "Ülke Sıralamasına Puan Verecek Özel Yarışma" statüsündedir.**



Derin bir vadi, birçok girinti, tepe ve kayalıklardan oluşan, genel olarak açık ve yarı açık olan, çam ve ahlat ağaçları ile kaplı bir arazidir. Birçok orman yolu ve patika mevcuttur. Uzun kollu ve paçalı giysiler giyilmesi, çivili ayakkabı ve tozluk kullanılması tavsiye edilir.

Ölçek: 1/10000; Eşyükselti aralığı: 5 m

Baz Harita Çalışması: Erdinç Taşel

Haritacılar: Cesare Tarabocchia (Mart-Nisan 2016); Valter Sohler (Nisan 2012); Erik Sundberg (Mart 2009); Erdinç Taşel, Elif Yurdanur (Nisan 2008)

Toplanma Alanı: Ahlatlıbel Çankaya Spor Tesisleri

Koordinatlar: 39.843521 K, 32.793259 D

Google Maps: <https://goo.gl/maps/qxNFe5jvBZ52>

Parkur toplama saati: 15:00

**Toplanma alanı ile çıkış bölgesi arası 1.2 km'dir. Çıkış koridoru -5 dk dır. Parkurda START (çıkış) istasyonu bulunmayacaktır.**

Çıkış saatinizden yarım saat önce çıkışa yönelmeniz tavsiye edilir. Toplanma alanında saat bulundurulmayacağından saatinizi kontrol ediniz. Çıkışa ulaşmak için trafik ışığının bulunduğu kontrollü yol geçişini kullanınız.

Araçları ile gelenler için Ahlatlıbel Spor Tesisleri otoparkı ücretlidir. Yol kenarına yakın yerler askeri bölge ve Anayasa Mahkemesi alanının sınırlarında olduğundan, bu bölgelere araç park edilmemesi tavsiye edilir.



## İp Parkuru:

Ahlatlıbel Çankaya Spor Tesisleri içerisinde yapılacaktır. Toplanma alanı ile çıkış bölgesi çok yakın mesafededir. Araç trafiği yoktur. Her çocuğa bir harita verilecektir. Harita bilgisi veya yön bulma yeteneği olmaksızın tamamlanabilecek güvenli bir parkurdur. Dilerlerse çocuklara, büyüklerin eşlik etmesi mümkündür.

Ölçek: 1 / 2 000

Baz Harita Çalışması: Erdinç Taşel

Haritacı: Elif Yurdanur Taşel (Nisan 2016)

Harita Güncelleme: Dudu Erol, Nazlı Özkoca (Nisan 2019)

Parkur Planlayıcı: Nazlı Özkoca

## AHLATLIBEL'DEN ODTÜ'YE SERVİS

13:00-16:00 Saatleri arasında saat başlarında araç doldukça kampüse servis yapılacaktır. Servisler otopark alanından kalkacaktır.

## Etap 2: Sprint/Sürat Bayrak Yarışı (Gece)

### ODTÜ Yerleşkesi (6 Nisan 2019 Cumartesi)



ODTÜ Yerleşkesi binaları arasında, arnavut taşlı yaya yollarında, yer yer ormanlık arazide koşacağınız bir alandır. Araç trafiği mevcuttur. Yerleşke bölgesinde alçak binalar ve sulama muslukları bulunmaktadır. Koşarken bu engellere dikkat edilmesi tavsiye edilir.

Bayrak yarışında ayrıca kontrol tanımı verilmeyecektir.

Ölçek: 1/4000; Eş yükselti aralığı: 2.5 m

Haritacılar: Erdinç Taşel, Elif Yurdanur Taşel (2008, 2013), Dudu Erol (Nisan 2016)

Parkur Planlayıcılar: Erdinç Taşel, Elif Yurdanur Taşel

**!!! KAFA LAMBANIZI / FENERİNİZİ UNUTMAYIN !!!**

Toplanma Alanı: ODTÜ Stadyumu

Koordinatlar: 39.532937 K, 32.470830 D

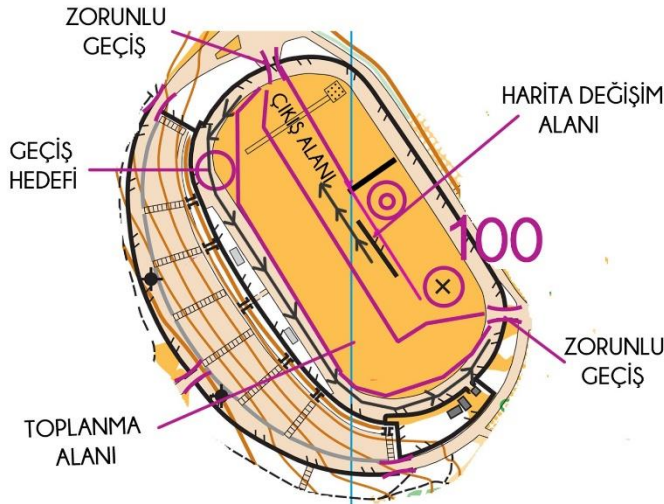
Google Maps: <https://goo.gl/maps/3qD8gV3YQoM2>

**Karantina uygulaması vardır. Karantinaya son giriş saat 18:00.** Parkur toplanma saati 21:45. Toplu çıkış yapılacaktır. Kategorilerin çıkış saatleri yarış alanında duyurulacaktır.

Bayrak yarışında ayrıca kontrol tanımı verilmeyecektir. Bayrak yarışında oluşturulan 3 kişilik takımda, bir erkek sporcu bulunduğunda, takım erkek kategorisinde yarışacak ve o şekilde tasnif edilecektir. Kadın kategorisinde, 3 sporcunun üçünün de kadın olması gerekmektedir. Saat **21.00** itibariyle bir kategoride ilk üç sıraya giren takım belli olduğu takdirde, ilgili kategoride yarışan ve takım arkadaşı gelmediği için çıkış alamamış sporculara toplu çıkış verilir. Bu takımlar tasnife alınmaz.



## Bayrak değişim alanı



Bayrak Yarışı: 3 kişilik takımlar halinde yarışılır. Takımın ilk üyeleri toplu çıkışla kendi parkurlarına başlar. Parkurunu bitiren 1. sporcu, 2. sporcunun haritasını kendisine vererek 2. parkura çıkmasını sağlar. Aynı şekilde parkurunu bitiren 2. sporcu da 3. sporcunun haritasını kendisine teslim ederek, son sporcunun parkura çıkmasını sağlar. Son çıkan takım üyesinin bitişteki elektronik sisteme ulaşmasıyla süre durdurulur ve toplu çıkıştan, 3. sporcunun bitiriş zamanına kadarki süre kazanma süresidir ve buna göre sıralama yapılır.

Takım oluşturamayan ancak yarışmak isteyen katılımcıları organizasyon üçer kişilik takımlara ayıracaktır. Yarış sabahı harita durumuna göre takım oluşturan kişiler için kayıt alınabilir ancak bunun için garanti verilememektedir.



## **Bayrak Yarışı - Yarış Düzeni**

Yarış başlamadan en az 15 dakika önce, her takımın ilk sporcusu "toplu çıkış alanında" yerini almalıdır. Parkurda ikinci ve üçüncü sırada çıkış alacak olan takım sporcularının çıkış zamanlarını tahmin edebilmesi için çıkış alanına yakın "geçiş hedefi" bulunmaktadır. Takım arkadaşını gözlemlemek ve doğru zamanda çıkış koridorunda bulunmak sporcunun kendi sorumluluğundadır.

Sporcu son hedefe (100 numara) geldiğinde, sıradaki takım arkadaşı "2. ve 3. sporcuların çıkış" koridorunda hazır bulunmalıdır. Parkurunu bitiren sporcu, son hedefine (100) bastıktan sonra haritasını "harita bırakma yerine" bırakır. Göğüs numarasına uygun şekilde hazır bulunan haritalardan, takım arkadaşının haritasını kendisine teslim eder. Haritasını alan sıradaki takım sporcusu parkuruna başlar.

Takımın son sporcusu bitiş istasyonuna bastığında takımın parkuru tamamlanmış olur. Yarışta takım diskalifiye süresi bulunmakta olup, organizasyon tarafından belirtilecek olan zamandan sonra parkurlarını tamamlayan takımlar sıralamaya katılmayacaklardır. Ancak tüm takım sporcuları diskalifiye zamanından sonra kendi haritalarını alıp parkurlarını, parkur toplama saatine kadar tamamlayabilirler.

- Parkurda START (çıkış) istasyonu bulunmayacaktır.
- Çıkış alanına giren her sporcunun SI kartını CLEAR (temizleme) ve CHECK (kontrol) yapması kendi sorumluluğundadır.
- Takımın ilk iki sporcusu bir sonraki arkadaşına haritasını verdikten hemen sonra FINISH istasyonuna basıp, bilgisayar masasına uğramak zorundadırlar.
- Son sporcular da parkur bitiminde FINISH (bitiş) istasyonuna basıp bilgisayar masasına gideceklerdir.

## **Etap 3: Klasik Mesafe / Chasing Start**

### **ODTÜ Yerleşkesi (7 Nisan 2019 Pazar)**

**Start 1 - Chasing start:** K/E16 - K/E18 - K/E20 - K/E21 - K/E21A - K/E35 - K/E40 - K/E45 - K/E50 - K/E55+

**Start 2 - Normal start:** K/E YBY - K/E YBÇ - K/E10 - K/E12 - K/E14



ODTÜ Yerleşkesi binaları arasında, arnavut taşlı yaya yollarında, yer yer ormanlık arazide koşacağınız bir alandır. Araç trafiği mevcuttur. Yerleşke bölgesinde alçak binalar ve sulama muslukları bulunmaktadır. Koşarken bu engellere dikkat edilmesi tavsiye edilir.

Ölçek: 1/4000; Eş yükselti aralığı: 2.5 m

Haritacılar: Erdinç Taşel, Elif Yurdanur Taşel (Mart-Nisan 2008, Mart-Nisan 2013), Dudu Erol (Nisan 2016-2018)

Güncelleme: Dudu Erol (Mart-Nisan 2019)

Parkur Planlayıcılar: Dudu Erol, Mustafa Onur Koç, Utku Uzun

Toplanma Alanı: ODTÜ Yerleşkesi Baraka Spor Salonu

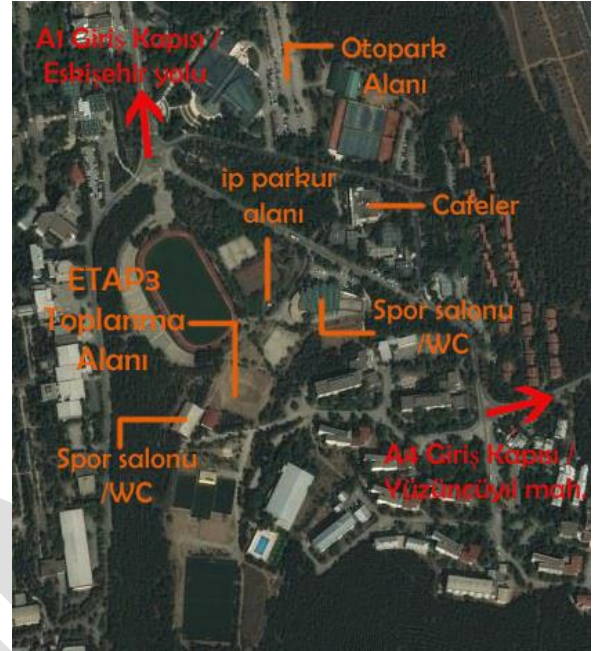
Koordinatlar: 39.890007 K, 32.786162 D

Google Maps: <https://goo.gl/maps/WZxdaEDCBFn>

İki farklı çıkış koridoru olacaktır. Chasing start alacak sporcular Start 1'e, diğer sporcular Start 2'ye yönlendirilecektir.

**Toplanma alanı ile çıkış bölgesi arası 250 metredir. Çıkış koridoru -5 dk'dır. Parkurda START (çıkış) istasyonu bulunmayacaktır.**

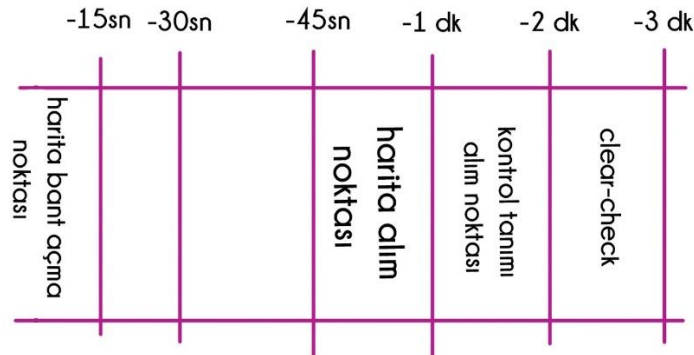
Etap 1'de kendi kategorisindeki sporcudan 30 dk ve üzeri fark olan sporcular etap 3 de ilk sporcunun çıkışından 30 dk sonra 1 dk ara ile start alacaktır.



## Chasing Start:

Chasing start'da, yarışmacılar parkura çıkış zamanları önceki parkurdaki sonuç aralıklarına göre belirlenerek start alırlar. Bir önceki parkuru birinci bitiren sporcu ilk çıkış alır ardından diğer sporcularla aralarındaki süre farkına göre çıkış aralığı devam eder. Sporcular genellikle birbirlerine yakın aralıklarda start alabilirler (örnek: 15 sn aralıklı), ancak format hala bağımsız / bireysel bir orienteering yapmaktır. Yarışı ilk bitiren sporcu, bir önceki günün süre farkını yakalamış olacağı için iki gün toplamında 1. sıraya yerleşir; ardından gelenler de 2. ve 3. olarak devam eder.

Aşağıda Chasing start / start1 koridoru örneklendirilmiştir. Sporcular -5'te si ve göğüs numarası kontrolü ile girdikten sonra clear ve check için -3 koridoruna geçeceklerdir. Daha sonra -2 koridorunda kontrol tanımlarını alacaklardır. -1-45 sn arasındaki alanda ters rulo yapıp lastik ile tutturulmuş haritalarını alacaklardır. Sporcular haritalarını start alana kadar açmaları yasaktır. -15sn de sporcular harita rulolarındaki lastiği çıkarabilirler. Start aldıkları anda sporcular haritalarını açacaklardır.



## İp Parkuru:

ODTÜ Yerleşkesi içerisinde yapılacaktır. Toplanma alanı ile çıkış bölgesi çok yakın mesafededir. Araç trafiği yoktur. Her çocuğa bir harita verilecektir. Harita bilgisi veya yön bulma yeteneği olmaksızın tamamlanabilecek güvenli bir parkurdur. Dilerlerse çocuklara, büyüklerin eşlik etmesi mümkündür.

Ölçek: 1 / 2 000

Baz Harita Çalışması: Erdiñ Taşel

Haritacı: Dudu Erol (Haziran 2018)

Harita Güncelleme: Dudu Erol (Nisan 2019)

Parkur Planlayıcı: Elif Yurdanur Taşel

## İp Parkuru

Küçük çocukların arazide ve/veya kampüste şeritler ile sınırlanmış bölgede, takip edecekleri rota şerit/ip ile belirlenmiş, ellerinde kendilerine uygun haritalar ile ormanda gezmelerini sağlayacak parkur çeşididir. İster yalnız başlarına ister ebeveynleri ile birlikte güvenli şekilde doğada yürümüş ve orienteering sporu ile tanışmış olacaktırlar. İp parkurunda çıkış zamanı bulunmadığı gibi parkur bitiminde de herhangi bir derecelendirme yapılmayacaktır. İp parkuru 12 ve daha küçük yaş grupları için uygundur. İp parkur ücreti parkur başına 2 TL olup çocukların katılım ücretlerini kendileri ödeyebilmeleri için parkur girişinde kumbara bulunacaktır.

## Yeme İçme

Üniversite yerleşkesinde uygun fiyata çeşitli büfe ve restoranlar bulunabilmektedir.

## Etkinlik Kuralları

Tüm etkinlik boyunca Uluslararası Oryantiring Federasyonu (IOF) yarış kuralları ve Türkiye Oryantiring Federasyonu Genel Yarış Talimatı kuralları geçerlidir.

## Elektronik Zaman - Kontrol Sistemi

Etkinlik süresince SportIdent (SI) elektronik sistemi kullanılacaktır. Çıkış bölgesinde Start istasyonu bulunmayacaktır. Kendi SI çipi olmayan katılımcılara göğüs numarası verilirken SI yüzük de "Ücretler" kısmında belirtilen ücret ile kiralanacaktır. Kaybı durumunda 200 TL ücreti tahsil edilecektir.

## Sonuçlar

1. ve 3. Etap yarışlarının süre toplamına göre her kategoride ilk üçe giren yarışmacılara, 2. Etap bayrak yarışında ise her kategoride ilk üçe giren takımlara ödül verilecektir.

## Konaklama

### Çadırda konaklama mümkün değildir.

Üniversite yerleşkesine yakın alternatifler bulunabilir. Yarışma alanlarına toplu taşıma ile ulaşım sağlanabilir.

## Yarışma Alanlarına Ulaşım

Yarışma alanlarına ulaşım için organizasyon tarafından herhangi bir ulaşım planlanmamıştır. Ulaşım için toplu taşıma ve özel araç kullanımı önerilmektedir. Sonraki bültenlerde detaylı olarak toplu taşıma ile ulaşım konusunda bilgi verilecektir. Özel araç ile ODTÜ kampüsüne gelecek kişiler mutlaka organizasyona araç plakalarını bildirmelidirler aksi takdirde kampüse girişleri mümkün olmayacaktır.

Görüşmek üzere...